

Sobre Nosotros

La Oficina de Delaware para Sordos y Personas con Dificultades Auditivas (DODHH) reside en la División de Rehabilitación Vocacional, una agencia del Departamento de Trabajo.

Visión y Misión

DODHH promueve la igualdad de acceso a las oportunidades para todos, permitiéndoles llevar una vida autosuficiente y satisfactoria.

DODHH se compromete a apoyar la independencia e igualdad de las personas sordas e hipoacúsicas a través de diversos servicios y recursos.

Formas de Contacto

4425 North Market Street
Wilmington, DE 19802-1307



DOL_DODHH@delaware.gov



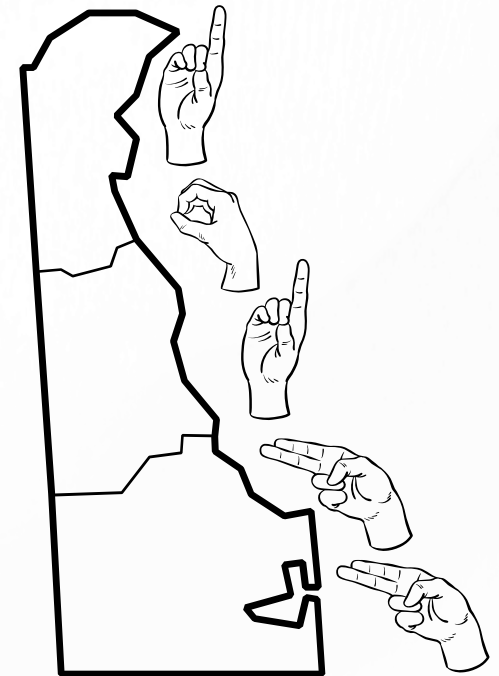
www.facebook.com/DelODHH2



(302) 504-4741 - VP



<https://labor.delaware.gov/divisions/dvr/dodhh/> o **Escanee QR**



Oficina de Delaware para Sordos y Personas con Dificultades Auditivas (DODHH)

Comprometidos con la independencia y la igualdad de las personas sordas y discapacitados auditivos

Nuestros Servicios

La Oficina de Delaware para Sordos y Personas con Dificultades Auditivas (DODHH) ofrece información, apoyo, defensa y referencias a cualquier persona que explore cómo satisfacer mejor las necesidades de las personas con problemas de audición de Delaware. DODHH se conecta a esas personas, a sus amigos y familiares con recursos, herramientas e información.



El Programa CapTel

DODHH administra el programa de Telefonía con subtítulos (CapTel) que proporciona acceso a servicios telefónicos residenciales para los residentes de Delawareans que tienen la capacidad de hablar por sí mismos y también tienen dificultades para oír por teléfono. Visite nuestro sitio web para más detalles.

Entrenamiento Gratuito

DODHH ofrece capacitación gratuita sobre la concientización sobre la cultura sorda y capacitación básica en comunicación en el lenguaje de señas estadounidense como parte de nuestro programa de divulgación.

Además, estamos disponibles para asistir a su próximo evento o conferencia. Contáctanos por correo electrónico: dol_dodhh@delaware.gov



Los servicios están disponibles en todo el estado; ¡Regístrese y programe su capacitación gratis hoy!

"Sirviendo a la comunidad sorda de Delaware desde 1993"

Tarjeta de Visor

Solo disponible a través de nuestra oficina, una Tarjeta de Visor es un documento oficial aprobado a través del Consejo del Jefe de Policía de Delaware. Utilizada para emergencias, la tarjeta indica a la policía y otro personal de emergencia que el conductor es sordo o con problemas auditivos. Instrucciones claras en la tarjeta ayudan a guiar la interacción y la situación para un resultado positivo. Visite nuestro sitio web para más detalles.

Una Tarjeta de Visor puede salvar su vida!



Escanee aquí para solicitar una tarjeta Visor.

